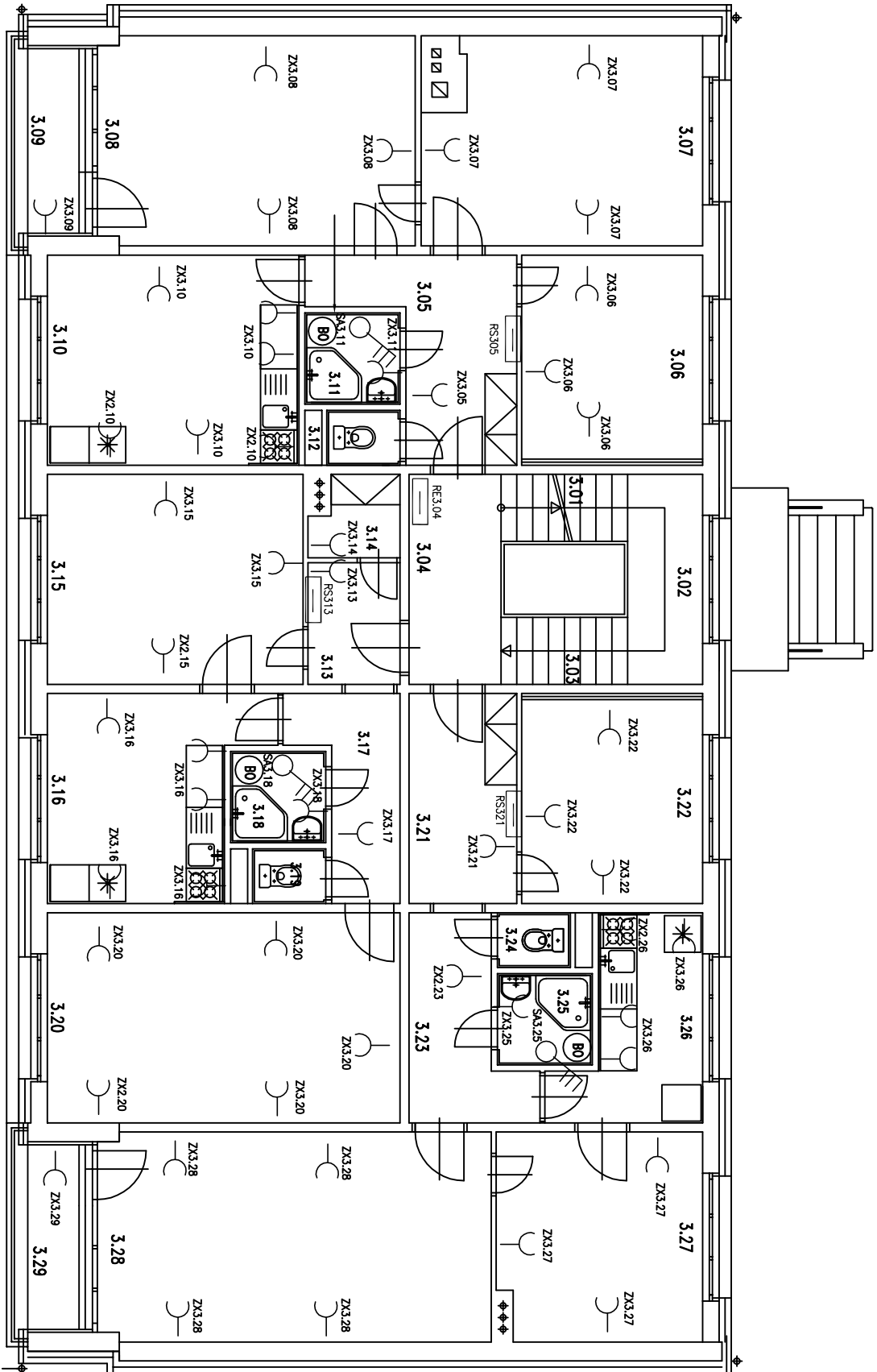


PŮDORYS 3.NP

ELEKTRO ZÁSUVKOVÉ OBVODY



LEGENDA:

- žárovkové svítidlo
- nástěnné žárovkové svítidlo
- čidlo
- svítidlo s kruhovou zářivkou
- nouzové svítidlo se zdrojem
- jednopolová zásuvka
- jednopolová dvojzásuvka
- křížový přepínač
- stříhací (schodišťový) vypínač
- stříhací (schodišťový) vypínač
- vypínač
- sériový vypínač
- tláčítko s impulsním relé pod tlačítkem
- domovní rozváděč
- elektroměrový rozváděč
- stoupační vedení
- klesající vedení
- zvukové tlačítko
- zásuvka rozvodu PC
- telefonní zásuvka
- televizní a rádiová zásuvka
- vývod
- vývod pro stropní osvětlení
- domácí telefon/videotelefon se zvukem
- ventilátor
- zářivkové svítidlo se dvěma tělesy

VE SAKSILU VYHLÁŠKY č. 23/2008 BUDE OSÁZENO ZAŘÍZENÍ AUTOMATI DETEKCE A SIGNALIZACE, JAKO HLÁSIČ POŽÁRU BUDE POUŽITA AUTOMATI (BEZPŘÁTOVÁ) SIGNALIZACE S PŘÍSLUŠICÍ PODMINKY ČSN EN 14604 NEBO HLÁSIČ POŽÁRU PODLE ČESKÉ TECHNICKÉ NORMY ČSN EN 54 ELEKTRICKÁ POŽÁRNÍ SIGNALIZACE, A TO NÁVR. ČÁST 5, ČÁST 7 A ČÁST 10.

Provozní napětí: 3~PE-N, 3 x 400/230V, 50Hz, s TN-C-S
samodílným odpojením od zdroje dle
Ochrana: ČSN 332000-4-1, doplňná ochranu
pospojování a proudový chránič
Prostředí: A45, A85, B41, CA1, CA2
zvláště nebezpečné (venkovní prostory),
dle ČSN 332000-3, AD 2, AD 3, AD 4
Krytí: IP 21, IP 43, IP 44, IP 54
Elektrická instalace je navržena vodit CKV pod omítkou, v
SDK a nad SDK.

ZAPOJENÍ IMPULZNÍCH RELÉ VE SVĚTELNÝCH OBVODECH



SPOLÉCNÉ PROSTORY

C.M.	NÁZEV MÍSTNOSTI	PLOCHA (m2)	POVRCH PODLAHY	OSN. PODL.	POVRCH STĚN	POVRCH STROPU	POZNÁMKA
3.01	PODEŠTĚ	4,24	BETONOVÁ PODLAHA	PO3	NOVÁ OMÍTKA-SÍTKA	NOVÁ OMÍTKA-SÍTKA	sklá lázeň v=75 mm náter: 2x do v=500 mm
3.02	SCHODIŠTĚ 2. NP DO 3. NP	2,29	BETONOVÁ PODLAHA	PO1	NOVÁ OMÍTKA-VP	NOVÁ OMÍTKA-VP	sklá lázeň v=75 mm náter: 2x do v=500 mm
3.03	SCHODIŠTĚ 2. NP DO 3. NP	2,29	BETONOVÁ PODLAHA	PO1	NOVÁ OMÍTKA-VP	NOVÁ OMÍTKA-VP	sklá lázeň v=75 mm náter: 2x do v=500 mm
3.04	PROSTĚJ VSTUP DO BPTU	5,21	BETONOVÁ PODLAHA	PO1	NOVÁ OMÍTKA-VP	NOVÁ OMÍTKA-VP	sklá lázeň v=75 mm náter: 2x do v=500 mm

01 BYTOVÁ JEDNOTKA 3+1

C.M.	NÁZEV MÍSTNOSTI	PLOCHA (m2)	POVRCH PODLAHY	OSN. PODL.	POVRCH STĚN	POVRCH STROPU	POZNÁMKA
3.05	FRESHIN - ŠATNA	7,69	PODLAHA KULUF F+H6 JAKOVANÁ PODLAHA	PO3	NOVÁ OMÍTKA-SÍTKA	NOVÁ OMÍTKA-SÍTKA	4 výhledy podlaží
3.06	OBYTNÁ MÍSTNOST	9,95	PODLAHA KULUF F+H6 JAKOVANÁ PODLAHA	PO3	NOVÁ OMÍTKA-SÍTKA	NOVÁ OMÍTKA-SÍTKA	4 výhledy podlaží
3.07	OBYTNÁ MÍSTNOST	15,09	PODLAHA KULUF F+H6 JAKOVANÁ PODLAHA	PO3	NOVÁ OMÍTKA-SÍTKA	NOVÁ OMÍTKA-SÍTKA	4 výhledy podlaží
3.08	OBYTNÁ MÍSTNOST	17,89	PODLAHA KULUF F+H6 JAKOVANÁ PODLAHA	PO3	NOVÁ OMÍTKA-SÍTKA	NOVÁ OMÍTKA-SÍTKA	4 výhledy podlaží
3.09	LODŽIE	3,69	PODLAHA KULUF F+H6 JAKOVANÁ PODLAHA	PO3	NOVÁ OMÍTKA-SÍTKA	NOVÁ OMÍTKA-SÍTKA	4 výhledy podlaží
3.10	KUCHYNĚ - JEDLENA	14,50	PODLAHA KULUF F+H6 JAKOVANÁ PODLAHA	PO3	NOVÁ OMÍTKA-SÍTKA	NOVÁ OMÍTKA-SÍTKA	4 výhledy podlaží
3.11	KOUPELNA	2,48	PODLAHA KULUF F+H6 KERAMICKÁ PODLAHA	PO4	NOVÁ OMÍTKA-SÍTKA	NOVÁ OMÍTKA-SÍTKA	sklá lázeň v=75 mm náter: 2x do v=500 mm
3.12	WC	0,94	PODLAHA KULUF F+H6 KERAMICKÁ PODLAHA	PO5	NOVÁ OMÍTKA-SÍTKA	NOVÁ OMÍTKA-SÍTKA	sklá lázeň v=75 mm náter: 2x do v=500 mm

03 BYTOVÁ JEDNOTKA 2+1

C.M.	NÁZEV MÍSTNOSTI	PLOCHA (m2)	POVRCH PODLAHY	OSN. PODL.	POVRCH STĚN	POVRCH STROPU	POZNÁMKA
3.13	FRESHIN	3,02	PODLAHA KULUF F+H6 JAKOVANÁ PODLAHA	PO3	NOVÁ OMÍTKA-SÍTKA	NOVÁ OMÍTKA-SÍTKA	4 výhledy podlaží
3.14	ŠATNA	1,87	PODLAHA KULUF F+H6 JAKOVANÁ PODLAHA	PO3	NOVÁ OMÍTKA-SÍTKA	NOVÁ OMÍTKA-SÍTKA	4 výhledy podlaží
3.15	OBYTNÁ MÍSTNOST	14,50	PODLAHA KULUF F+H6 JAKOVANÁ PODLAHA	PO3	NOVÁ OMÍTKA-SÍTKA	NOVÁ OMÍTKA-SÍTKA	4 výhledy podlaží
3.16	KUCHYNĚ - JEDLENA	10,97	PODLAHA KULUF F+H6 JAKOVANÁ PODLAHA	PO3	NOVÁ OMÍTKA-SÍTKA	NOVÁ OMÍTKA-SÍTKA	4 výhledy podlaží
3.17	OBYTNÁ	4,54	PODLAHA KULUF F+H6 JAKOVANÁ PODLAHA	PO3	NOVÁ OMÍTKA-SÍTKA	NOVÁ OMÍTKA-SÍTKA	4 výhledy podlaží
3.18	KOUPELNA	2,48	PODLAHA KULUF F+H6 KERAMICKÁ PODLAHA	PO4	NOVÁ OMÍTKA-SÍTKA	NOVÁ OMÍTKA-SÍTKA	sklá lázeň v=75 mm náter: 2x do v=500 mm
3.19	WC	0,94	PODLAHA KULUF F+H6 KERAMICKÁ PODLAHA	PO5	NOVÁ OMÍTKA-SÍTKA	NOVÁ OMÍTKA-SÍTKA	sklá lázeň v=75 mm náter: 2x do v=500 mm
3.20	OBYTNÁ MÍSTNOST	19,97	PODLAHA KULUF F+H6 JAKOVANÁ PODLAHA	PO3	NOVÁ OMÍTKA-SÍTKA	NOVÁ OMÍTKA-SÍTKA	4 výhledy podlaží

03 BYTOVÁ JEDNOTKA 3+1

C.M.	NÁZEV MÍSTNOSTI	PLOCHA (m2)	POVRCH PODLAHY	OSN. PODL.	POVRCH STĚN	POVRCH STROPU	POZNÁMKA
3.21	FRESHIN	6,12	PODLAHA KULUF F+H6 JAKOVANÁ PODLAHA	PO3	NOVÁ OMÍTKA-SÍTKA	NOVÁ OMÍTKA-SÍTKA	4 výhledy podlaží
3.22	OBYTNÁ MÍSTNOST	9,95	PODLAHA KULUF F+H6 JAKOVANÁ PODLAHA	PO3	NOVÁ OMÍTKA-SÍTKA	NOVÁ OMÍTKA-SÍTKA	4 výhledy podlaží
3.23	OBYTNÁ	5,41	PODLAHA KULUF F+H6 JAKOVANÁ PODLAHA	PO3	NOVÁ OMÍTKA-SÍTKA	NOVÁ OMÍTKA-SÍTKA	4 výhledy podlaží
3.24	WC	0,94	PODLAHA KULUF F+H6 KERAMICKÁ PODLAHA	PO5	NOVÁ OMÍTKA-SÍTKA	NOVÁ OMÍTKA-SÍTKA	sklá lázeň v=75 mm náter: 2x do v=500 mm
3.25	KOUPELNA	2,48	PODLAHA KULUF F+H6 KERAMICKÁ PODLAHA	PO4	NOVÁ OMÍTKA-SÍTKA	NOVÁ OMÍTKA-SÍTKA	sklá lázeň v=75 mm náter: 2x do v=500 mm
3.26	KUCHYNĚ	6,79	PODLAHA KULUF F+H6 JAKOVANÁ PODLAHA	PO3	NOVÁ OMÍTKA-SÍTKA	NOVÁ OMÍTKA-SÍTKA	4 výhledy podlaží
3.27	OBYTNÁ MÍSTNOST	11,45	PODLAHA KULUF F+H6 JAKOVANÁ PODLAHA	PO3	NOVÁ OMÍTKA-SÍTKA	NOVÁ OMÍTKA-SÍTKA	4 výhledy podlaží
3.28	OBYTNÁ MÍSTNOST	22,21	PODLAHA KULUF F+H6 KERAMICKÁ PODLAHA	PO3	NOVÁ OMÍTKA-SÍTKA	NOVÁ OMÍTKA-SÍTKA	4 výhledy podlaží
3.29	LODŽIE	3,69	PODLAHA KULUF F+H6 JAKOVANÁ PODLAHA	PO3	NOVÁ OMÍTKA-SÍTKA	NOVÁ OMÍTKA-SÍTKA	4 výhledy podlaží

REVITALIZACE BYTOVÉHO DOMU ZHOŘ U STŘÍBRA Č.P. 58

DOKUMENTACE PRO PROVÁDĚNÍ STAVBY

GP:	PROJEKTANT ČÁSTI :	±0,000 = 506,00 Bpv, podlaha 1. NP
Ing. Jan Brožek	KONTÍRO	Ing. Vladimír Eiš
Ing. činnost ve stavebnictví	Název J. R. vs. 41/9	Miloš Palán
278 01 Kralupy nad Vltavou	Kralupy nad Vlt.	PROJESE : F.1.4 technika prostředí staveb
ICO: 664 06 293		ZAK. ČÍSLO : 2017-12 (02/2017)
LOKALITA:	STAVEBNÍK:	DATUM:
Zhoř u Stříbra	SbZH z.s.	12/2017
č.p. 58	Zhoř u Stříbra č.p. 58	1:50
	Č. PŘÍLOHY:	
OBSAH :	ELEKTRO ZÁSUVKOVÉ OBVODY 3.NP	Č. PARÉ :